



Zulassungen von fabrikneuen Kraftfahrzeugen:

Zulassungen gesamt NRW*

59.074

Vergleich Deutschland*

296.223

ggü. Vorjahresmonat
NRW Deutschland

+ 4 % + 4 %

davon



49.347

davon



244.544

+ 4 % + 5 %



5.099



26.323

- 7 % - 4 %

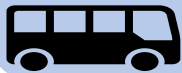


3.364

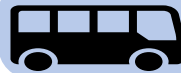


18.265

+ 21 % + 29 %



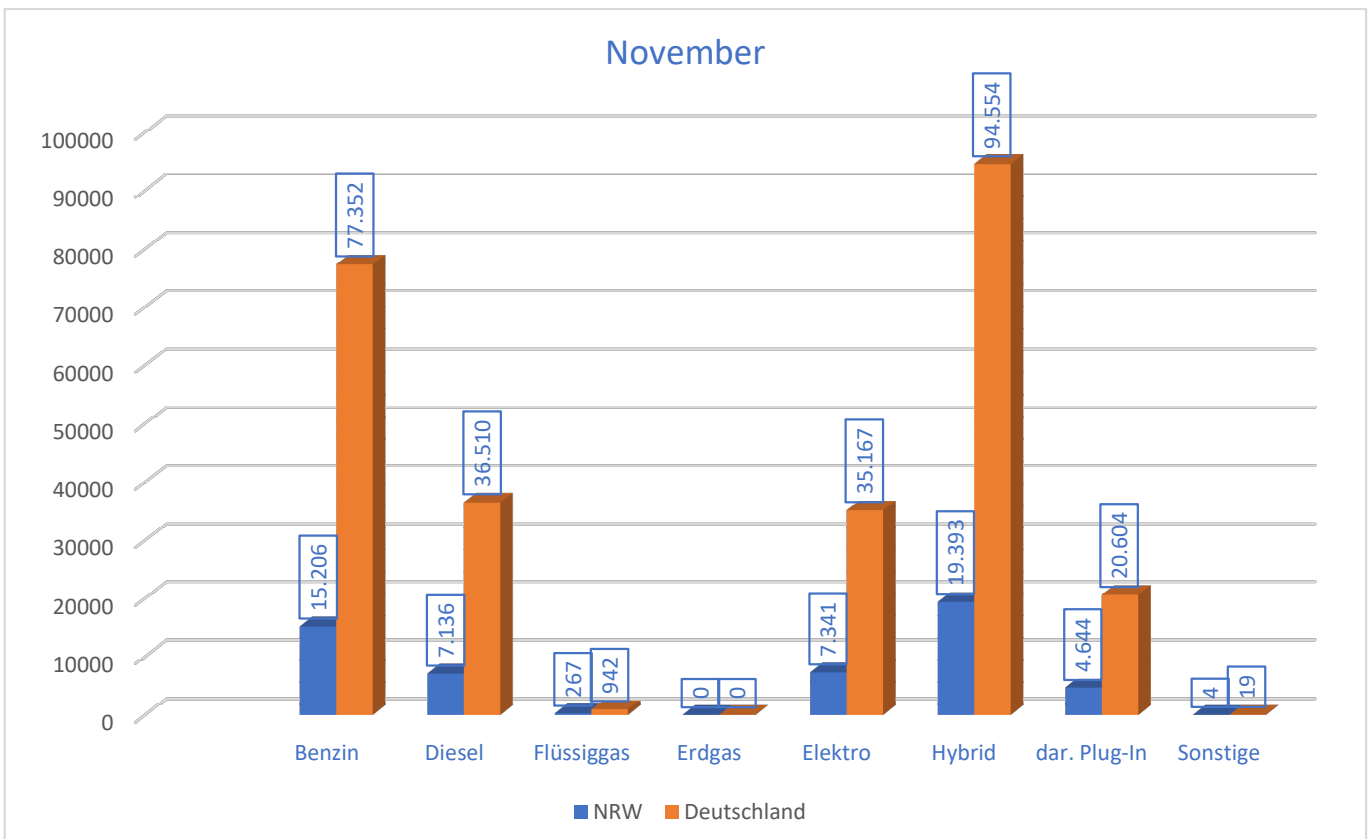
88



424

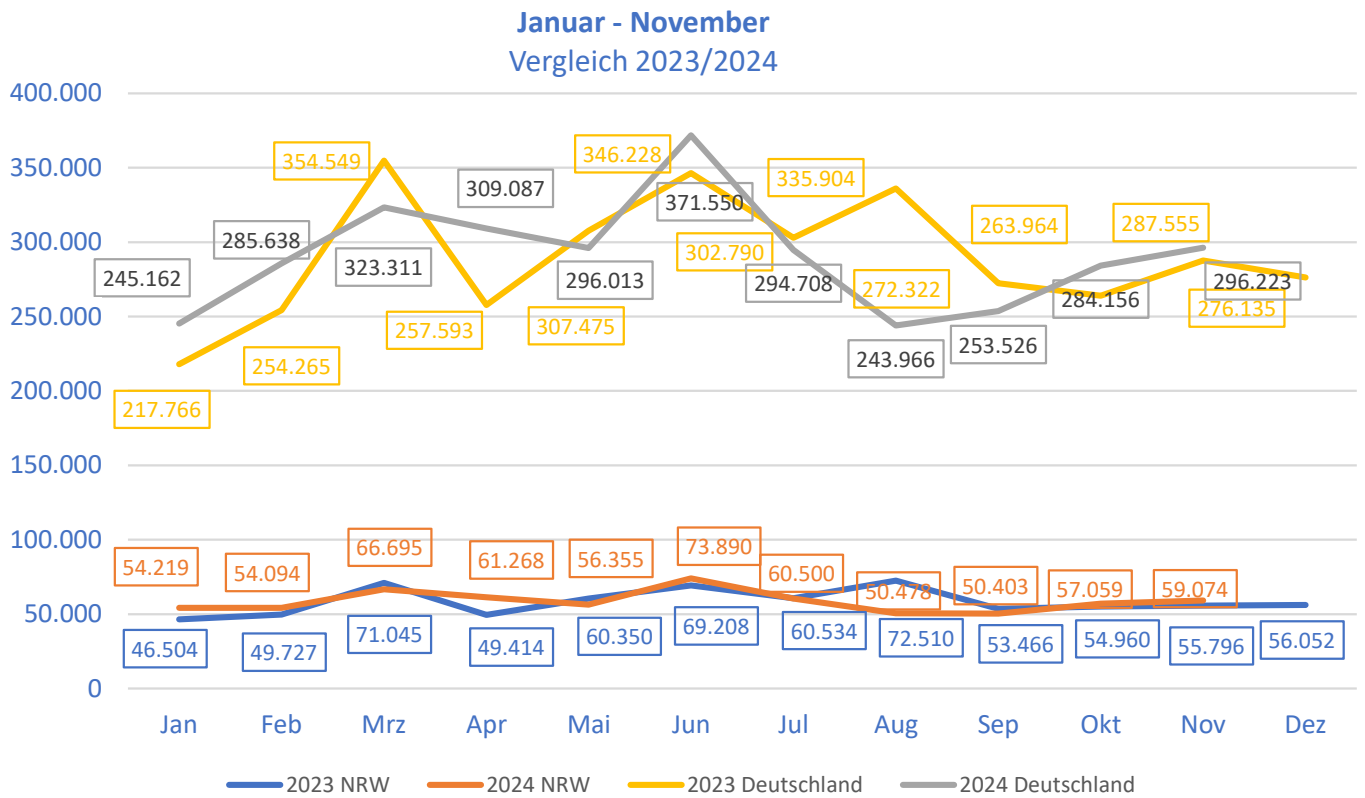
- 11 % + 23 %

*inkl. Zugmaschinen u. sonstige Kfz





Neuzulassungen von Kraftfahrzeugen im Vergleich zum Vorjahr:



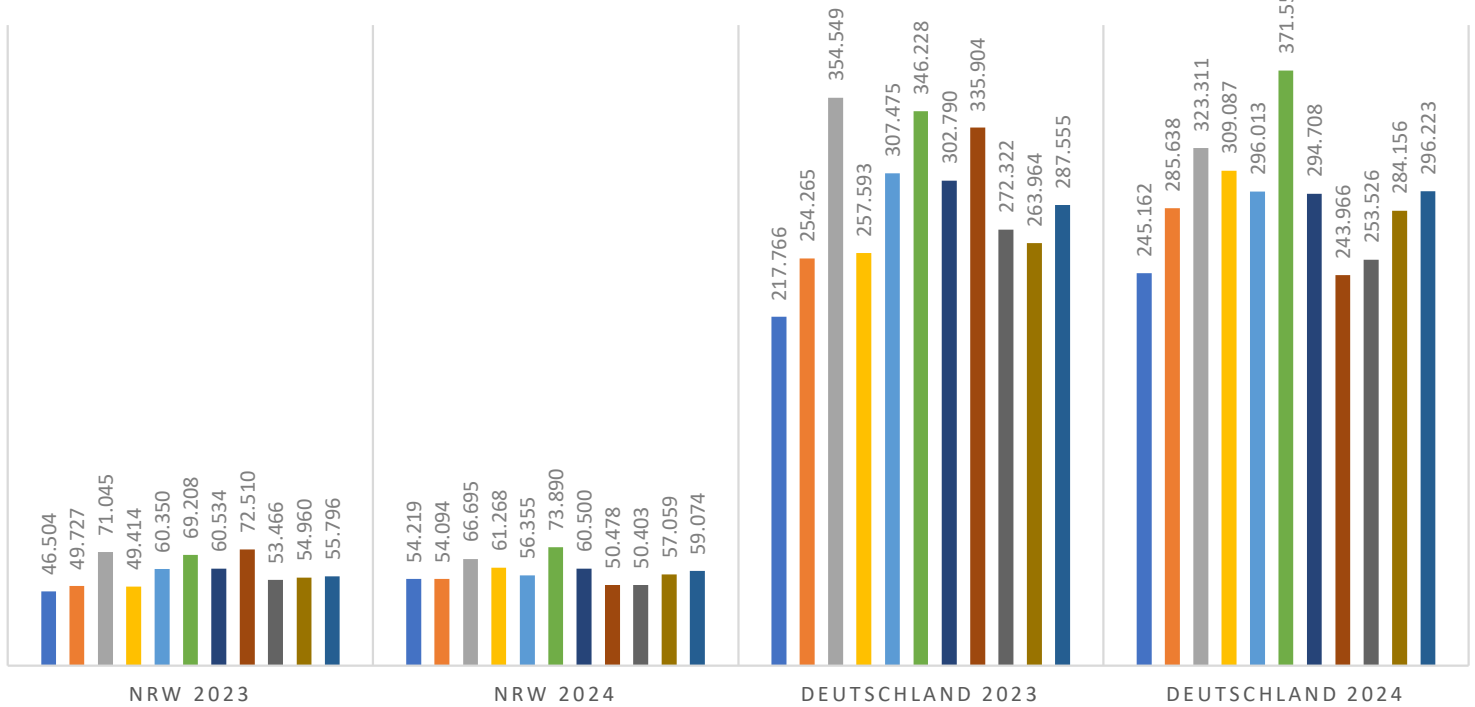
Quelle: KBA



Neuzulassungen von Kraftfahrzeugen im Vergleich zum Vorjahr:

JANUAR - NOVEMBER VERGLEICH 2023/2024

■ Jan ■ Feb ■ Mrz ■ Apr ■ Mai ■ Jun ■ Jul ■ Aug ■ Sep ■ Okt ■ Nov



Quelle: KBA